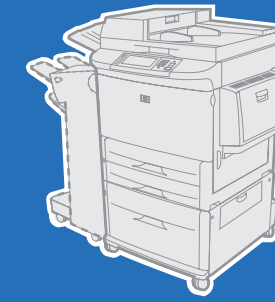




Using the control panel



hp LaserJet 9040/9050mfp

Copy

1. Touch COPY.
2. Touch Describe Original.
3. Touch Page Content.
4. Select Text, Photo, or Mixed.
5. Adjust the options for Density, Sharpness, and Background Removal and then touch OK.
6. Press the START button.

E-mail

1. Place the original on the glass or in the ADF.
2. Touch E-MAIL.
3. If requested, type your user name and password.
4. Complete the remaining fields.
5. Select the settings you want to use by touching Settings and then touching OK, or use the default settings.
6. Press the START button.

Fax

1. Place the original on the glass or in the ADF.
2. Touch FAX.
3. Touch Settings and describe the original.
4. Use the keyboard to type the phone number.
5. Press the START button.

Describes the original document. The HP LaserJet 9040/9050mfp automatically detects the original document size (most sizes).

Describes the copied output, including finishing options.

Use these controls to adjust the size and the density of the scanned image.

Use this feature to select the pop-up style "what's this?" help or print step-by-step instructions by using "show me how."

MENU opens the device menus, including "Retrieve Job."

Use this feature to adjust the control panel contrast.

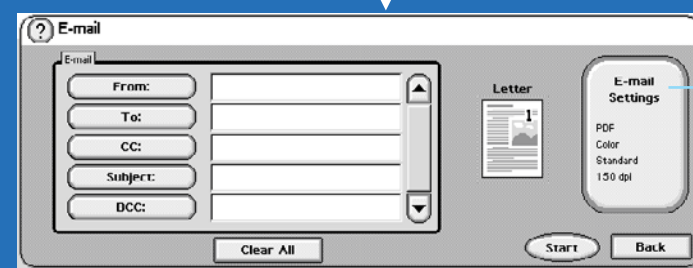
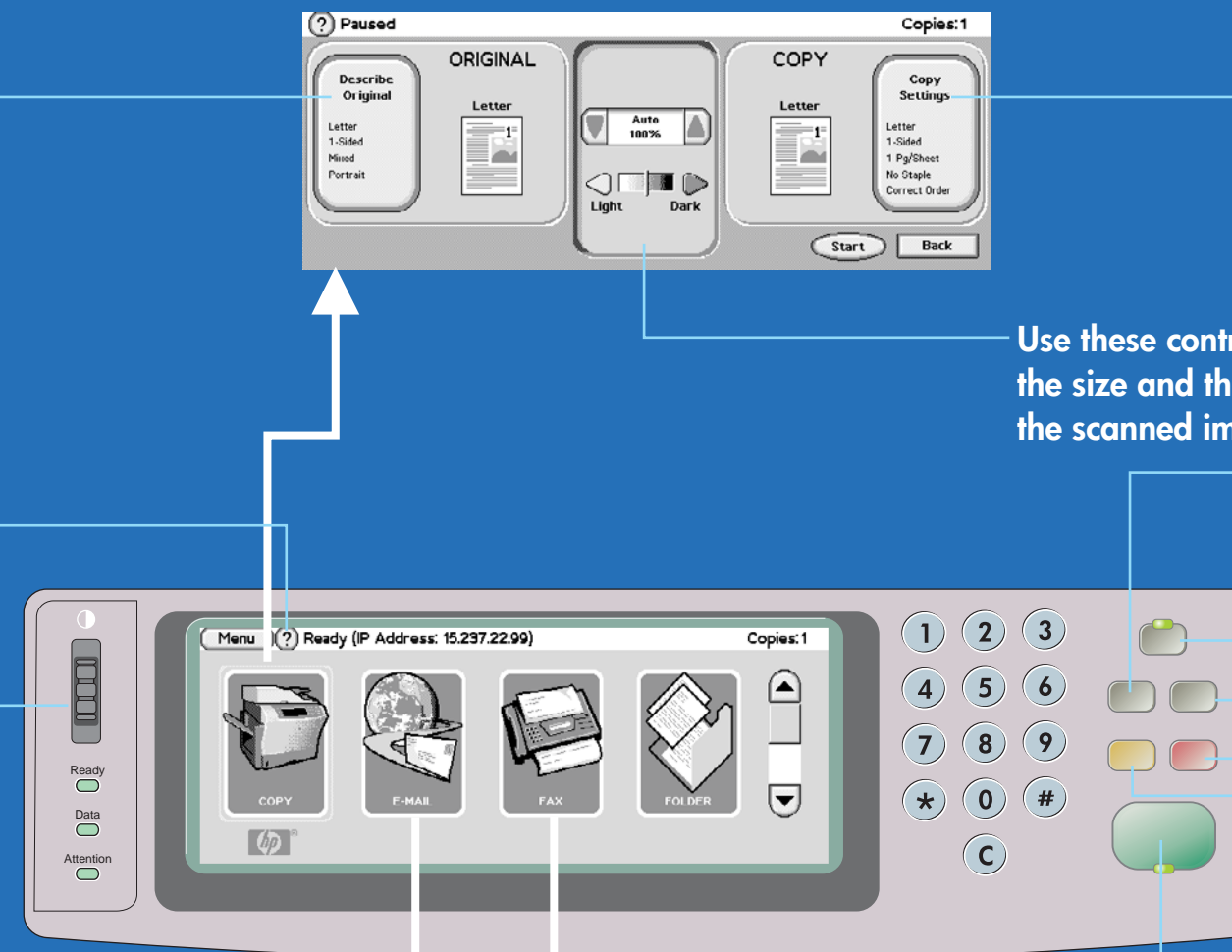
SLEEP

STATUS shows the current supply status.

STOP cancels a current job.

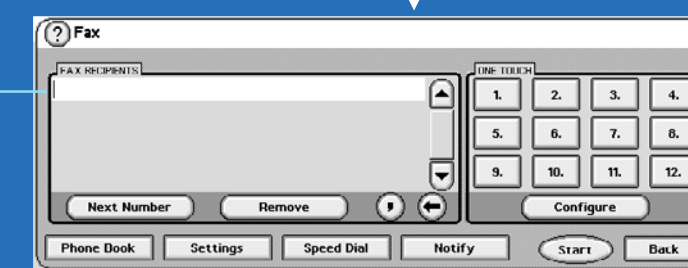
RESET returns the device to configured defaults.

START

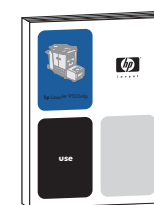


Use this feature to send your document in e-mail.

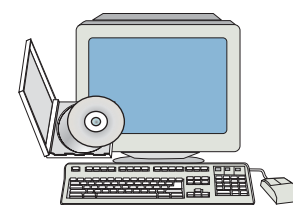
Use this feature to fax your documents to a standard fax machine. Fax settings and speed dials can also be selected here.



More help



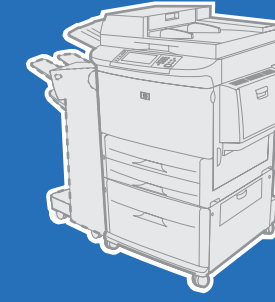
or



Q3726-90950



Utilisation du panneau de commande



hp LaserJet 9040/9050mfp

Copie

1. Touchez COPIE.
2. Touchez Décrire l'original.
3. Touchez Contenu de la page.
4. Sélectionnez Texte, Photo ou Mixte.
5. Réglez les options relatives à la densité, la netteté et la suppression de l'arrière-plan, puis touchez OK.
6. Appuyez sur le bouton DEMARRER.

Message électronique

1. Placez votre original sur la vitre ou dans le BAA.
2. Touchez MESS ELEC.
3. Entrez votre nom d'utilisateur et mot de passe si demandé.
4. Renseignez les champs restants.
5. Sélectionnez les paramètres souhaités en touchant Paramètres, puis OK, ou utilisez les paramètres par défaut.
6. Appuyez sur le bouton DEMARRER.

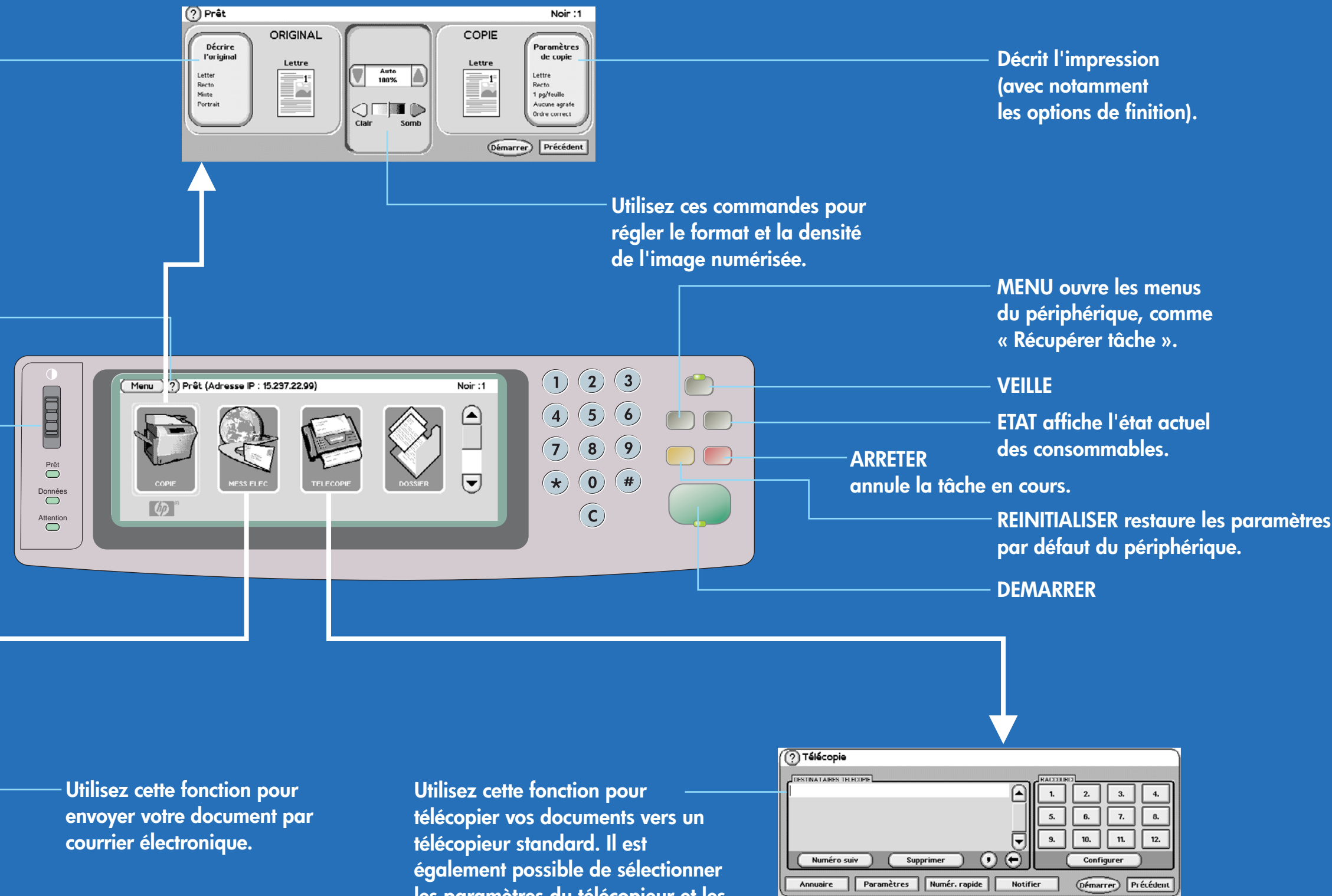
Télécopie

1. Placez votre original sur la vitre ou dans le BAA.
2. Touchez TELECOPIE.
3. Touchez Paramètres et décrivez votre original.
4. A l'aide du clavier, entrez le numéro de téléphone.
5. Appuyez sur le bouton DEMARRER.

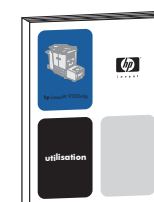
Décrit le document original. HP LaserJet 9040/9050mfp détecte automatiquement le format du document original (la plupart des formats).

Utilisez cette fonction pour sélectionner l'aide contextuelle « Qu'est-ce que c'est ? » ou imprimez les instructions étape par étape en utilisant la section « Comment faire ».

Utilisez cette fonction pour régler le contraste du panneau de commande.



Informations complémentaires



ou

