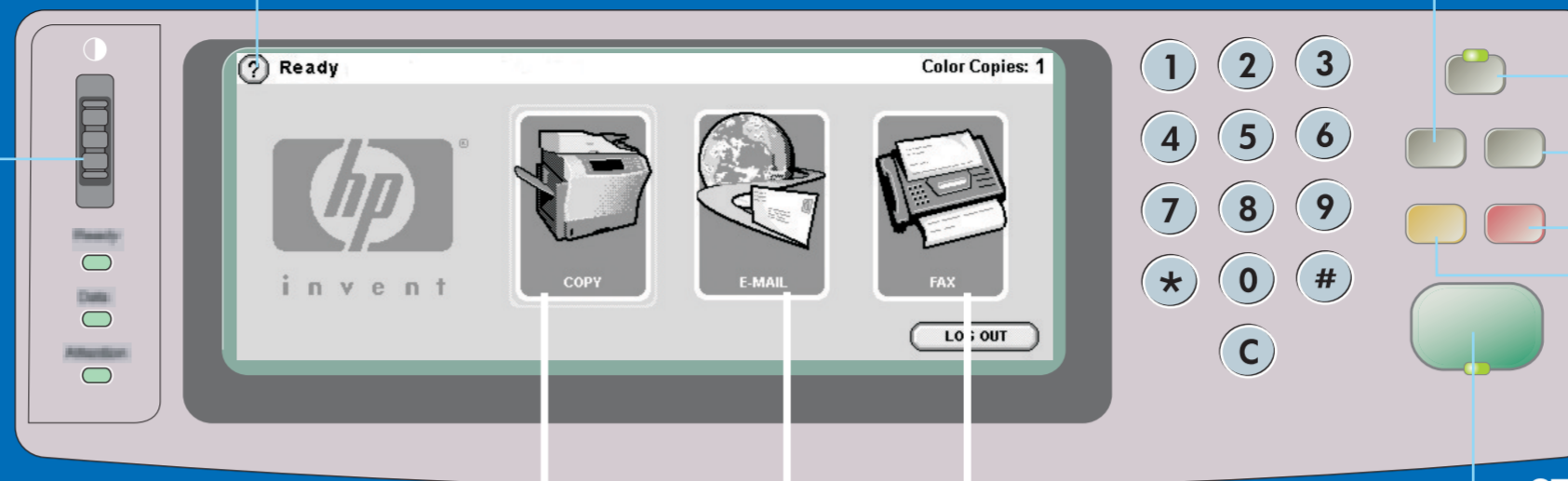


Use this feature to select the pop-up style "what's this?" help or print step-by-step instructions by using "show me how."

MENU opens the device menus, including "Retrieve Jobs."

Use this feature to adjust the control panel contrast.



SLEEP

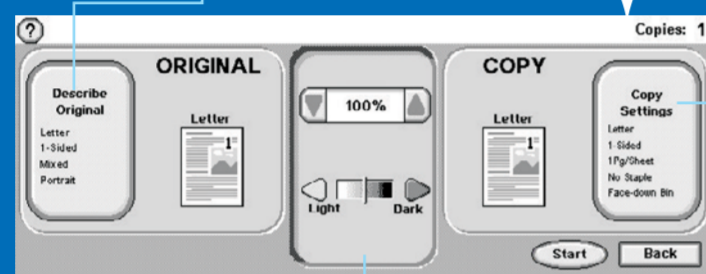
STATUS shows the current supply status.

STOP cancels a current job.

RESET returns the device to configured defaults.

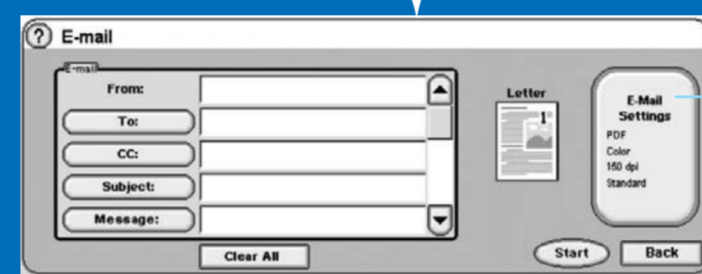
START

Describes the original document.



Describes the copied output, including finishing options.

Use these controls to adjust the size and the density of the scanned image.



Use this feature to send your document in e-mail.



Use this feature to fax your documents to a standard fax machine. Fax settings and speed dials can also be selected here.

hp LaserJet 4345mfp

Using the control panel

More help



Copy

Simple Copy

1. Place the original on the glass or face-up in the ADF; Touch START.

Advanced Copy

1. Place the original on the glass or face-up in the ADF.
2. Touch COPY.
3. Touch DESCRIBE ORIGINAL.
4. Select options, such as size, lightness or darkness, and 1-sided or 2-sided.
5. Touch COPY SETTINGS.
6. Select options, such as size, collation, and 1-sided or 2-sided.
7. Touch START.

E-mail

1. Place the original on the glass or face-up in the ADF.
2. Touch E-MAIL.
3. If requested, type your user name and password.
4. Complete the remaining fields.
5. Select the settings you want to use by touching Settings and then touching OK, or use the default settings.
6. Press the START button.

Fax

1. Place the original on the glass or face-up in the ADF.
2. Touch FAX.
3. Touch Settings and describe the original.
4. Use the keyboard to type the phone number.

- * Quick Copies
- * Copy 1-sided to 2-sided (1 to 2)
- * Copy 2-sided to 1-sided (2 to 1)
- * Copy 2-sided to 2-sided (2 to 2)
- * Handouts (Multiple pages per sheet or N-up)
- * Make a booklet
- * Storing a Copy Job
- * Retrieving a Stored Copy Job
- * Create a job with Multiple Size Originals
- * Choose an Output Bin

Advanced Features

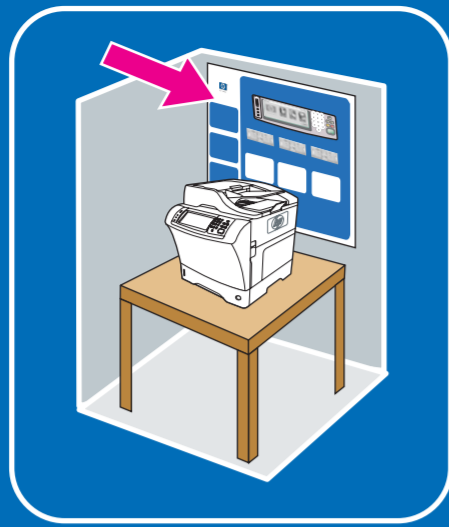
1. Touch ?
2. Touch Show Me How.
3. Scroll to and touch a topic.
4. The instructions automatically print.

- * Send an E-mail
- * Save an E-mail Address

- * Send a Fax
- * Send a Fax to a Speed Dial
- * Create a New Fax Speed Dial
- * Delete Fax Speed Dial

www.hp.com/go/useMyMFP



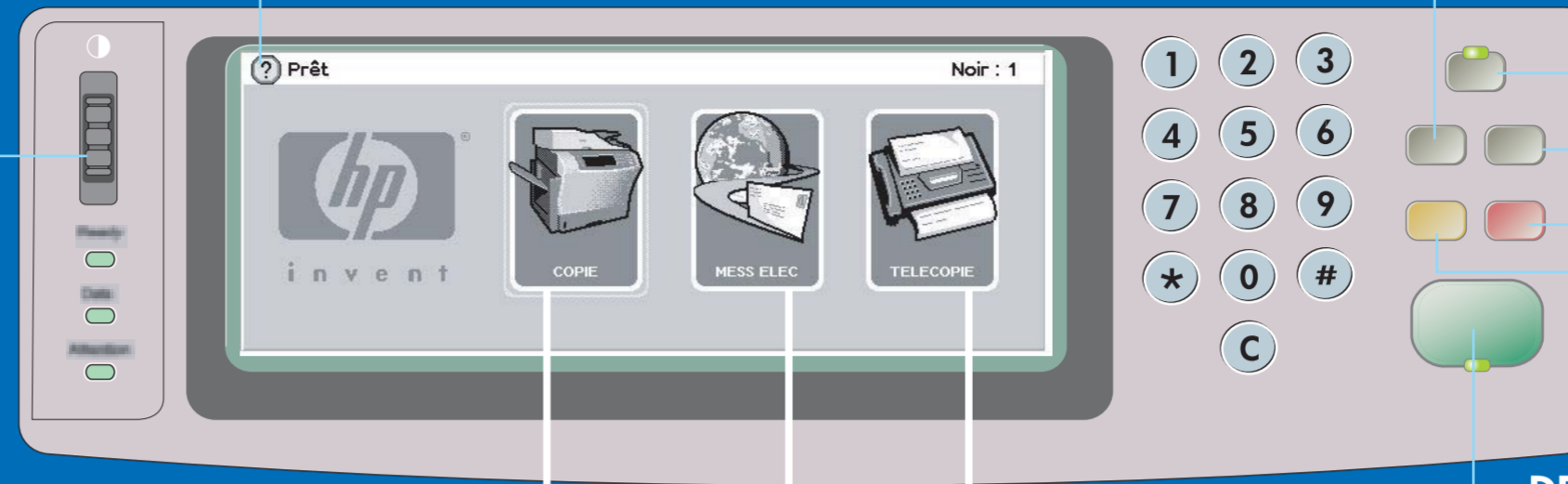


Utilisez cette fonction pour régler le contraste du panneau de commande.



Utilisez cette fonction pour sélectionner l'aide contextuelle " Qu'est ce que c'est ? " ou imprimer des instructions pas à pas en utilisant " Comment faire ".

MENU ouvre les menus du périphérique, y compris " Récupérer des tâches ".



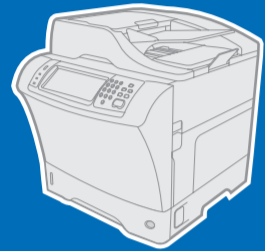
VEILLE

ETAT affiche l'état actuel des consommables.

ARRETER annule une tâche en cours.

REINITIALISER rétablit les valeurs par défaut configurées pour le périphérique.

DEMARRER



HP LaserJet 4345mfp

Décrit le document d'origine.



Décrit la sortie copiée, y compris les options de finition.

Utilisez ces commandes pour régler le format et la densité de l'image numérisée.



Utilisez cette fonction pour envoyer votre document par courrier électronique.



Utilisez cette fonction pour envoyer par télécopie vos documents vers un télécopieur standard. Les paramètres de télécopie et les numérotations abrégées peuvent également être sélectionnés ici.

Copie



Copie simple

1. Placez l'original sur la vitre ou face vers le haut dans le BAA ; appuyez sur DEMARRER.

Copie avancée

1. Placez l'original sur la vitre ou face vers le haut dans le BAA.
2. Appuyez sur COPIE.
3. Appuyez sur DECRIRE L'ORIGINAL.
4. Sélectionnez des options, telles que le format, la luminosité ou l'obscurité, ainsi que l'impression recto ou recto verso.
5. Appuyez sur PARAMETRES DE COPIE.
6. Sélectionnez des options, telles que le format, l'assemblage ainsi que l'impression recto ou recto verso.
7. Appuyez sur DEMARRER.

Courrier électronique



1. Placez l'original sur la vitre ou face vers le haut dans le BAA.
2. Appuyez sur COURRIER ELECTRONIQUE.
3. Si un message le demande, tapez votre nom d'utilisateur et votre mot de passe.
4. Renseignez les autres champs.
5. Sélectionnez les paramètres à utiliser en appuyant sur Paramètres, puis sur OK, ou utilisez les paramètres par défaut.
6. Appuyez sur le bouton DEMARRER.

Télécopie



1. Placez l'original sur la vitre ou face vers le haut dans le BAA.
2. Appuyez sur TELECOPIE.
3. Appuyez sur Paramètres et décrivez l'original.
4. Utilisez le clavier pour taper le numéro de téléphone.

Aide supplémentaire



Reportez-vous au guide de l'utilisateur

Rendez-vous sur le site Web à l'adresse www.hp.com/support/lj4345mfp

Fonctions avancées



1. Appuyez sur ?
2. Appuyez sur Comment faire.
3. Recherchez et appuyez sur une rubrique.
4. Les instructions s'impriment automatiquement.

- * Copies rapides
- * Copie recto vers recto verso (1 vers 2)
- * Copie recto verso vers recto (2 vers 1)
- * Copie recto verso vers recto verso (2 vers 2)
- * Prospectus (plusieurs pages par feuille ou N pages)
- * Créer une brochure
- * Stockage d'une tâche de copie
- * Récupération d'une tâche de copie stockée
- * Créer des tâches avec des originaux de formats divers
- * Choisir un bac de sortie

- * Envoyer un message électronique
- * Enregistrer une adresse électronique

- * Envoyer une télécopie
- * Envoyer une télécopie à une numérotation rapide
- * Créer une numérotation rapide de télécopie
- * Supprimer une numérotation rapide de télécopie

www.hp.com/go/useMyMFP